

Guid'Asso vous simplifie la vie associative !

Vous portez un projet associatif ?
Vous êtes un-e responsable bénévole ?
Vous avez des questions sur la vie associative ?

En Lot-et-Garonne le réseau **Guid'Asso** est animé par le **Service Départemental à la Jeunesse, à l'Engagement et aux Sports** en lien avec le **Comité Départemental Olympique et Sportif** et la **Ligue de l'Enseignement** pour structurer et accompagner les associations et les millions de bénévoles qui les font vivre au quotidien.

Il est composé de **structures locales** diverses (associations, institutions, mairies, etc.) qui **accueillent, orientent, informent et accompagnent** toute personne désireuse de s'informer ou investie dans la vie associative - **bénévoles, dirigeants associatifs, porteurs de projet, collectivités** - quels que soient le domaine d'intervention et le territoire d'implantation.

Un dispositif copiloté par:



Service Départemental à la Jeunesse, à l'Engagement et aux Sports
Marion BERNERON
marion.berneron@ac-bordeaux.fr
05.40.54.73.91

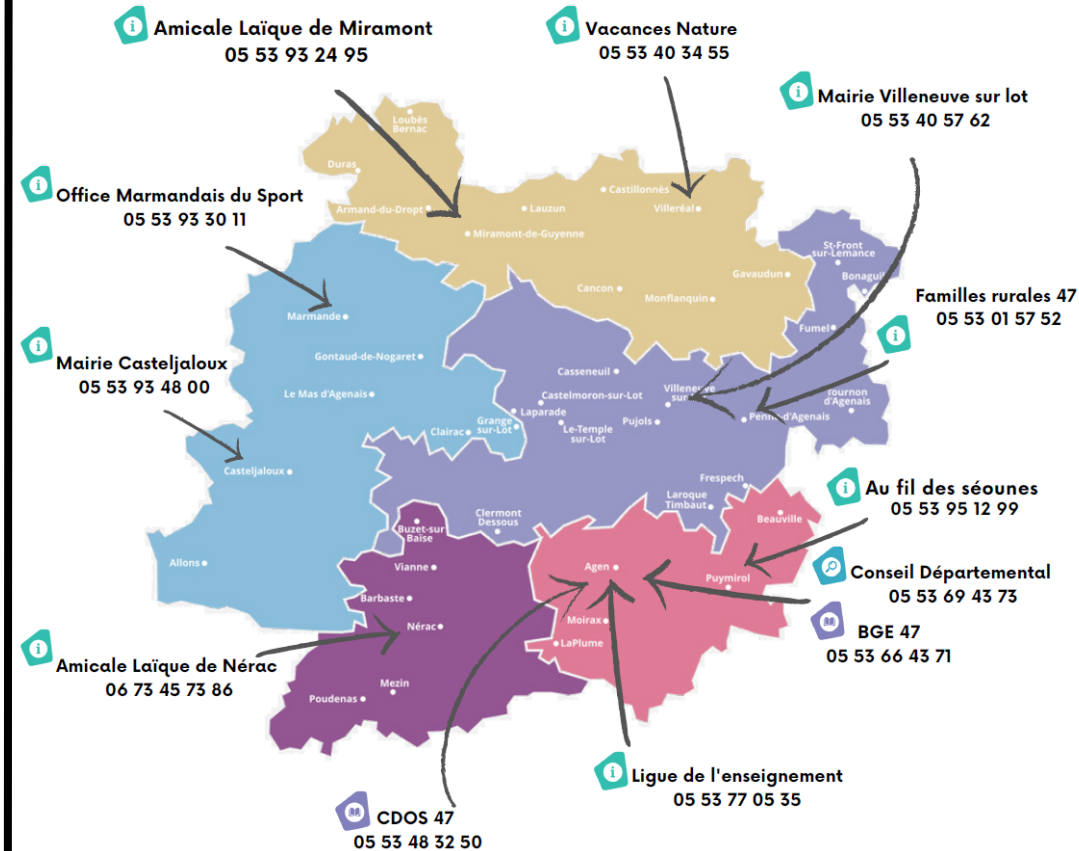


Ligue de l'enseignement 47
Mélodie CHAIX
mchaix@laligue47.org
05.53.77.05.35



Comité Départemental Olympique et Sportif
Alexis COUTURIER
lotetgaronne@franceolympique.com
05.53.48.32.50

Des référents près de chez vous !



Chaque association peut facilement **trouver près de chez elle un lieu pour répondre à ses questions**, ou être accompagnée dans son fonctionnement ou son développement.

Des personnes référentes vous accueillent pour **mettre leurs compétences au service de vos besoins associatifs**. Certaines proposent également des formations à destination des bénévoles.



Service gratuit et accessible à tout le monde



Guid'Asso

Lot-et-Garonne

Un parcours d'accompagnement
Gratuit - Accessible - Proche - Simplifié



Le réseau **Guid'Asso** Lot-et-Garonne est là pour vous !

Qu'est ce que Guid'Asso ?

Un réseau d'acteurs pour répondre aux interrogations des association

J'ai une question concernant la vie de mon association et je ne sais pas à qui m'adresser...



Association

J'interroge ma collectivité pour me conseiller



Si mon besoin est simple, elle m'oriente vers l'interlocuteur "INFORMATION" le plus proche

Guid'Asso
Orientation

- Est en lien avec des associations ou des porteurs de projets qui lui font part de questions.
- Connaît les structures d'appui (information/accompagnement) qui peuvent être ressources pour ces usagers.
- Orienté les associations vers ces structures avec un contact.

Si mon besoin nécessite d'entrer dans une analyse spécifique elle m'oriente vers l'interlocuteur "ACCOMPAGNEMENT" Généraliste ou Spécialiste pertinent.

Guid'Asso
Information

- Est en lien avec des associations ou des porteurs de projets sur son territoire.
- Délivre les informations de base et les fondamentaux sur la vie associative.
- Est en mesure d'expliquer les démarches essentielles.
- Si besoin, oriente vers une structure d'accompagnement.

Si ma question nécessite des conseils ou un accompagnement, il m'oriente vers un interlocuteur "ACCOMPAGNEMENT" Généraliste ou Spécialiste

Guid'Asso
Accompagnement généraliste

- Accompagne les associations ou les porteurs de projets de façon transversale sur tous les sujets vie associative.
- Accueille, évalue les besoins, propose les conseils, l'accompagnement et le suivi adaptés.
- Mobilise les ressources et les autres acteurs si nécessaire.
- Apporte son appui et son expertise à la vie du réseau.
- Peut en outre concevoir et mettre en place des formations.

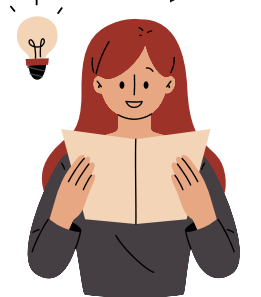
Je reçois les informations dont j'ai besoin

Guid'Asso
Accompagnement spécialiste

- Accompagne les associations ou les porteurs de projets sur un secteur d'activité particulier ou sur une thématique.
- Evalue les besoins, propose les conseils, l'accompagnement et le suivi adaptés.
- Mobilise les ressources et s'associe à d'autres acteurs si nécessaire.
- Apporte son expertise à la vie du réseau
- Peut en outre concevoir et mettre en place des formations.

Je bénéficie de l'accompagnement complet

J'ai obtenu mes réponses !



Association